



endesa

**ENDESA ET LE
BIOGNV EN FRANCE :**
UNE ÉNERGIE PROPRE,
LOCALE, DURABLE.

GAZ VERT Et BIOGAZ : QU'EST-CE QUE C'EST ?

Le gaz vert est le gaz obtenu **à partir de déchets agricoles, domestiques et industriels, ainsi que des boues d'épuration**. Ces déchets sont triés et transformés en engrais naturels et en biogaz. Ce biogaz est ensuite soumis à un processus de purification, jusqu'à ce qu'ils acquièrent des propriétés similaires à celles du gaz naturel -qui est composé principalement de méthane- et qui va par la suite donner lieu au biométhane.

POUR RÉSUMER, LE BIOMÉTHANE EST LA VERSION PROPRE DU BIOGAZ.

ALLONS PLUS LOIN : QU'EST-CE QUE LE BIOGNV ?

« GNV » signifie Gaz Naturel pour Véhicules. Il s'agit donc de la version du gaz naturel utilisée comme **carburant pour les véhicules**. Il est plus écologique et économique que les carburants traditionnels, bien qu'il existe déjà une version encore plus verte : **le BioGNV**, à base de biométhane.



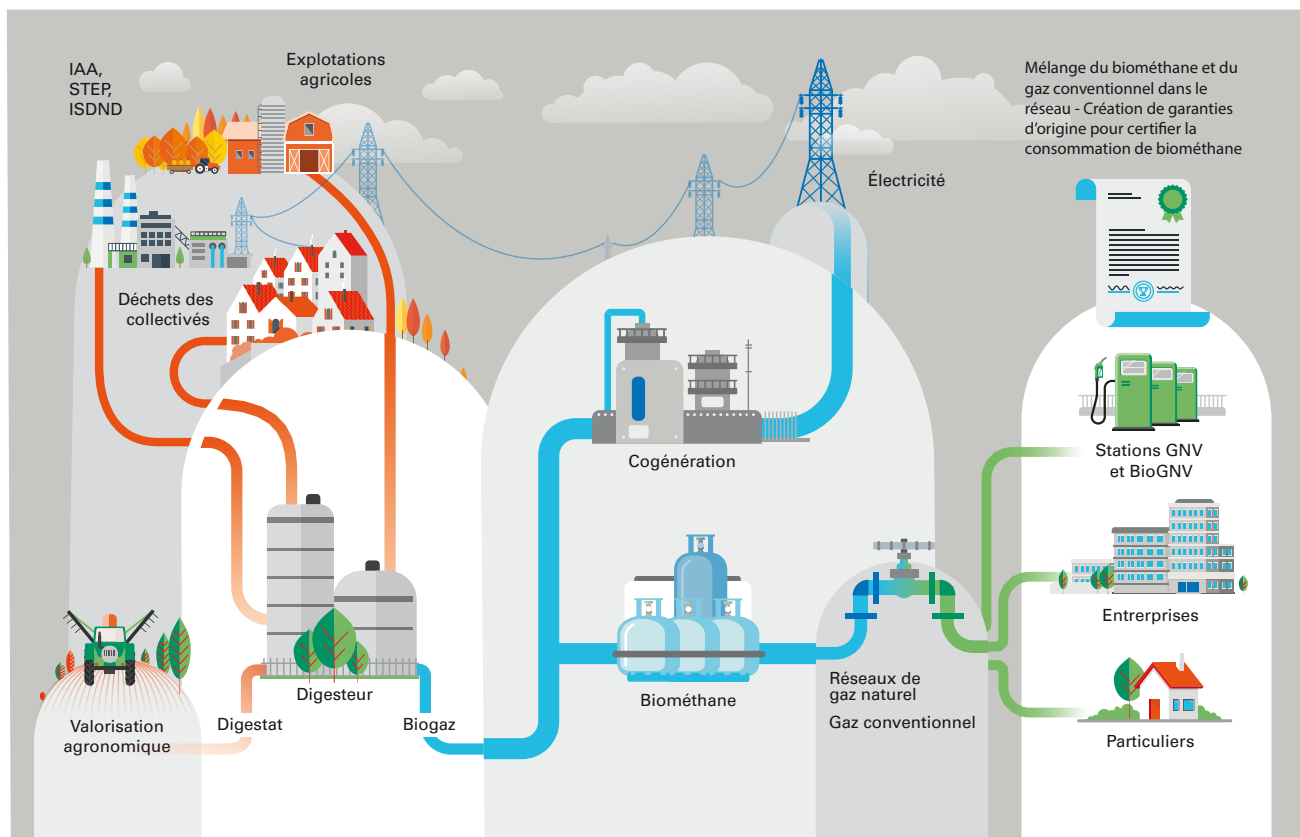
LE BIOGNV, DISPONIBLE DANS NOS STATIONS

Le gaz naturel et le biométhane alimentent les réseaux de distribution, et peuvent être utilisés comme énergie dans l'industrie, les entreprises ou chez les particuliers, mais aussi comme carburant pour le transport individuel !

Bonne nouvelle : **de plus en plus de bus et de poids lourds utilisent comme carburant le GNV et le BioGNV**, moins polluants.

Endesa passe à l'étape supérieure en proposant du BioGNV dans toutes ses stations.

CE GAZ "VERT", D'OÙ PROVIENT-IL ?



BIOGNV ET ÉCONOMIE CIRCULAIRE

Le BioGNV incarne le changement vers une mobilité plus durable et respectueuse de l'environnement :



Plus propre, 100% renouvelable et facilement stockable



Une empreinte carbone quasi neutre

L'élaboration du BioGNV permet :

- de valoriser des déchets,
- de produire, en plus, un engrais organique à partir des intrants du méthaniseur,
- de créer des emplois locaux,
- et à travers les cultures intercalaires, de préserver la qualité des sols, de capter l'azote et ainsi préserver les nappes phréatiques de nos territoires.



Produit localement, **le BioGNV contribue au développement de l'économie circulaire où les déchets sont transformés en carburant.**

ORIGINE ET QUALITÉ CERTIFIÉES

Le biométhane et le gaz naturel circulent mélangés dans les réseaux de distribution. **Comment être sûr que le carburant que nous payons est vraiment du BioGNV ?**

CLARIFICATIONS :

Le biométhane est réellement injecté dans le réseau de distribution. Et pour le certifier, l'État a mis en place le mécanisme des Garanties d'Origine (GO), qui enregistre chaque molécule de biométhane dans un fichier de GRDF, le principal distributeur de gaz en France. En identifiant le site de production et les intrants utilisés, ces garanties fournissent aux consommateurs la traçabilité de leur approvisionnement, en les transformant en véritables cartes d'identité du biométhane et en assurant un soutien aux producteurs locaux.

ENDESA ET L'INDUSTRIE LOCALE : NOS STATIONS BIOGNV EN FRANCE

La plupart des stations GNV distribuent également du BioGNV, **et c'est le cas pour 100% des stations Endesa**. Nous avons des engagements avec des agriculteurs et des producteurs de biométhane dans tout le pays.

Nous disposons actuellement de **14 stations publiques BioGNV et 3 stations privées** dans lesquelles nous opérons en France, renforçant ainsi notre réseau de stations à l'échelle nationale. Nous voulons atteindre un total de 40 stations GNV et BioGNV d'ici 2024 ; un véritable défi et un pari pour l'énergie verte.



- Nos stations BioGNV en France
- Sites de méthanisation en collaboration avec Endesa

endesa