

Analyse hebdomadaire du marché de l'énergie

20/04/2020 - Semaine 17

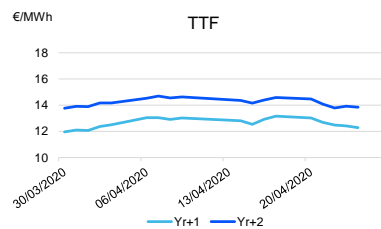
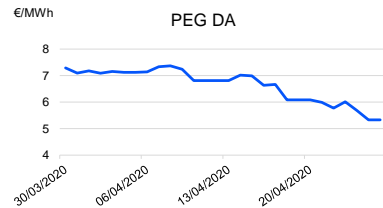


Gaz

Les prix spot du TTF et du PEG ont baissé. Les prix spot ont atteint un niveau de prix pas vu depuis octobre 2006. Une faible consommation et une période de restockage qui commence avec des niveaux de stocks historiquement élevés créent une forte tendance baissière sur les prix day-ahead.

Les prix à terme du TTF et du PEG ont légèrement diminué. Sur le long terme la reprise progressive de l'activité économique et des températures plus basses que prévues ont donné aux prix un support.

	DA	Q+1	Q+2	Yr+1	Yr+2	Yr+3
TTF	6,10 ↓	7,38 ↓	11,32 ↓	12,58 ↓	14,02 ↓	15,10 ↓
PEG	5,91 ↓	7,20 ↓	11,30 ↓	12,50 ↓	14,03 ↓	15,51 ↓

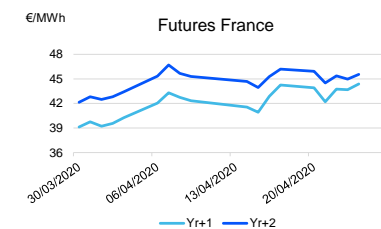
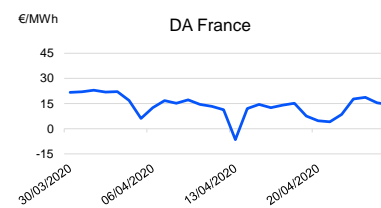


Électricité

Les cours spot français ont augmenté mais les allemands ont diminué. Une forte production éolienne en Allemagne et une mauvaise production nucléaire en France expliquent cette différence. Néanmoins, les prix restent dans un niveau bas.

De même, les prix à terme français ont augmenté et les allemands ont baissé. Les prix à terme de l'électricité française commencent à intégrer le coût de la baisse de production du parc nucléaire français.

	DA	MA	Q+1	Q+2	Yr+1	Yr+2	Yr+3
France	10,79 ↑	19,80 ↑	33,52 ↑	53,43 ↑	43,59 ↑	45,26 ↑	45,56 ↓
Allemagne	8,52 ↓	21,78 ↓	32,47 ↑	38,23 ↑	37,97 ↓	41,30 ↓	43,54 ↓



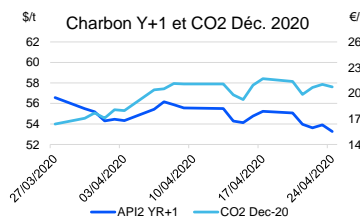
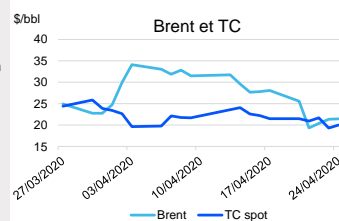
Fondamentaux

- Le prix du Brent a diminué. La semaine a été marquée par les prix négatifs du WTI américain. Le contrat de WTI pour le mois de mai s'est terminé le mardi 21, et par conséquent, les agents qui ont acheté du pétrole WTI ont dû payer pour se débarrasser en raison de la saturation des capacités de stockages américains. Les prix négatifs observés ces derniers jours aux États-Unis constituent une situation exceptionnelle, les cours se sont redressés un peu mais l'offre reste très élevée par rapport à la demande.

- Le cours de l'euro par rapport au dollar a diminué. La BCE et la FED doivent se prononcer cette semaine pour continuer d'injecter massivement de l'argent afin de soutenir les économies.

- Le prix du CO₂ a augmenté légèrement. La reprise économique de quelques usines en Europe et l'annonce d'EDF d'une réduction de 20% de sa production expliquent cette hausse.

- Le prix du charbon a diminué. L'Inde a prolongé la fermeture de ses ports maritimes jusqu'au 3 mai provoquant une baisse de la demande.



	DA	Cal-21	Cal-22
Brent(\$/bbl)	21,61 ↓	36,13 ↓	40,12 ↓
TC(€/t)	1,08 ↓		
CO2(€/t)		20,73 ↑	21,11 ↑
API2(\$/t)		53,97 ↓	60,36 ↓

À suivre

29/04/2020
Décision de la FED sur les taux d'intérêt.

30/04/2020
Décision de la BCE sur les taux d'intérêt.

29/04/2020
Publication du nombre de chômeurs en Allemagne

Disclaimer
Endesa Energía makes no warranties, express or implied, as to the accuracy, adequacy or completeness of the data and other information set forth in this publication. Endesa Energía assumes no liability in connection with any party's use of the data.

↑ ↓ REPRÉSENTENT LA DIFFÉRENCE DES MOYENNES HEBDOMADAIRES DES JOURS OUVRÉS